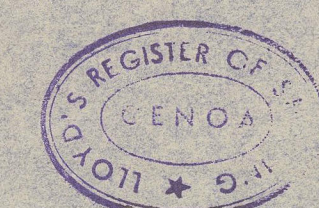


DATI DEL TIMONE

SUPERFICIE ROVESCIO	m ² 1,91
SUPERFICIE CONTROROVESCIO	" 0,74
SUPERFICIE TOTALE	" 2,65
DISTANZA BARICENTRO ROVESCIO DALL'ASSE DI ROTAZIONE	m. 0,51
DISTANZA BARICENTRO SUP. TOT. " " "	" 0,31
VELOCITÀ ORARIA ALLE PROVE	nodì 9
ANGOLO MASSIMO DI SBANDAMENTO	35°
MOMENTO TORCENTE	T/m 0,23



28. 8. 46

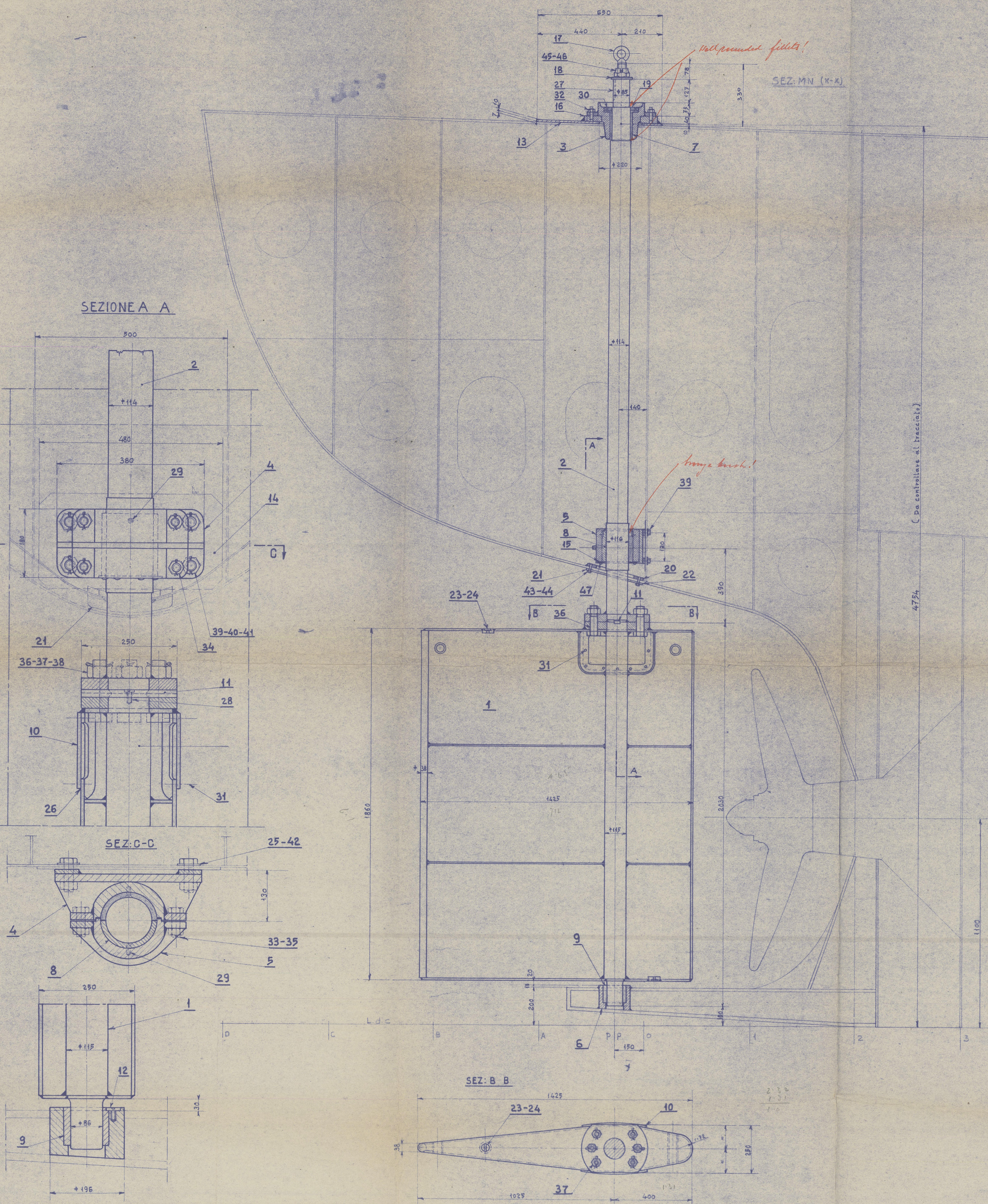
ESEQUIRE PER N°2 NAVI

PESO TOTALE RIGAVATO Kg. 1050

1	Chiave A 37 per alleggio	48	Acc. A37	S 8117,13
8	Vite 10x20 UNI 252 - Supp. interno	47	OTTONE 058	K 1340,245
1	Copiglia 8x90	46	Acciaio	K 2430,349
1	Dado 52 UNI 216 - estremo superiore	45	Acc. At 37	K 1743,52
9	Rosetta elast. 13 UNI 1751	44	Acciaio	K 2040,12
9	Vite 12x35 UNI 187 - estern. losca	43	OTTONE 058	K 1126,278
4	Rosetta 27 UNI 1732	42	Acciaio	K 2016,24
4	Copiglia 5x45	41	Acciaio	K 2430,285
4	Dado 24 UNI 208	40	Acc. At 37	K 1723,24
4	Vite 24x90 UNI 183 - supp. inter.	39	Acc. At 37	K 1120,461
6	Copiglia 6x80	38	Acciaio	K 2430,316
6	Dado 36 UNI 895	37	Acc. At 37	K 1710,36
6	Vite 36x140 UNI	36	Acc. At 37	K 1150,583
4	Copiglia 4x50	35	Acciaio	K 2430,257
4	Dado 20 UNI 208	34	Acc. At 37	K 1723,20
4	Vite 20x70 UNI 184 - per cappello	33	"	K 1121,401
8	Vite prigioniera 24x45 UNI 114 - supp. sup.	32	"	K 1520,453
24	Vite 10x18 UNI 266 - per porta di visita	31	Acc. At 37	K 1370,214
2	Vite 10x45 UNI 266 - per anello port.	30	OTTONE 058	K 1370,252
2	Perna filettata 10x18 - supp. intermedio	29	Acc. At 37	K 1570,214
1	Vite per chiave 10x25 UNI 236	28	Acc. At 37	K 1310,247
1	Linguetta per self frenello 24x14x120 UNI 92	27	Acc. Agt 50	K 2531,429
2	Guarnizione 350x200x1,5 - porta visita	26	Tela con pitt.	
4	Guarnizione 27x36x1,5 - supp. intern.	25	"	
2	Guarnizione 25x34 - per alleggio	24	Tela con pitt.	
2	Tappo per alleggio A 24x18	23	A37 UNI 743	K 1813,241
1	Mascherina	22	A00 UNI 815	85/4083-5
1	Mascherina per losca	21	A00 UNI 815	85/4083-4
1	Sella per losca	20	A37 UNI 743	85/4083-6
1	Anello portante	19	Bronzo 82/18	85/4083-8
1	Rosetta	18	A34 UNI 743	85/4083-9
1	Golfare - estremità asse timone	17	A34 UNI 743	85/4083-10
1	Sella per supporto superiore	16	A34 UNI 815	85/4083-3
1	Anello per supporto intermedio	15	A34 UNI 815	85/4084-13
1	Doppialtura supp. intern. lam. 480x320x10	14	A42 UNI 815	85/4084-14
1	Doppialtura supp. sup. lamiera 650x340x10	13	A42 UNI 815	85/4084-15
1	Vite per boccola - supp. inferiore	12	A37 UNI 743	85/4084-16
1	Chiavetta per giunto a flangia	11	A400 UNI 743	85/4084-17
2	Porta di visita	10	A42 UNI 815	85/4084-18
1	Boccola supp. inferiore	9	Ghisa	85/4084-19
1	Boccola supporto medio	8	Legno e ch. ca.	85/4084-20
1	Boccola supporto superiore	7	Bronzo	85/4083-7
1	Supporto inferiore	6	A37 UNI 743	85/4084-15
1	Cappello del supporto	5	A37 UNI 743	85/4084-8
1	Supporto intermedio	4	Acciaio	85/4084-7
1	Supporto superiore	3	A37 UNI 743	85/4083-1
1	Asta	2	A42 UNI 743	85/4084-1
1	Timone	1	Acciaio	85/1031

N° PEZZI	DENOMINAZIONE E DIMENSIONI	POSIZ.	MATERIALE	N° TN	OSSEVA.
III	II	I	INDICE	VI STI	DATA
CONMESSA 857-4081	PROVEDE CAN	QUANT. PER I COSTR.			
			ANSALDO S.A.		
			CANTIERI NAVALI		
			GENOVA - SESTRI		
			M/N. DA CARICO DA 300 TONN. S.L.		
			TIMONE - INSIEME		
			857/4081		

003075-003082-0058



14

22

5

"KERSTIN" *

MESSRS. ANSALDO S.A.

YARD N° 857

RUDDER



© 2020

Lloyd's Register
Foundation

003075-003082-0058