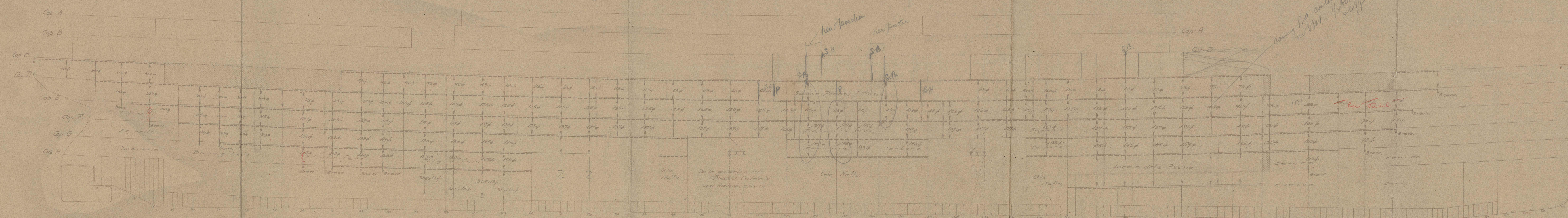
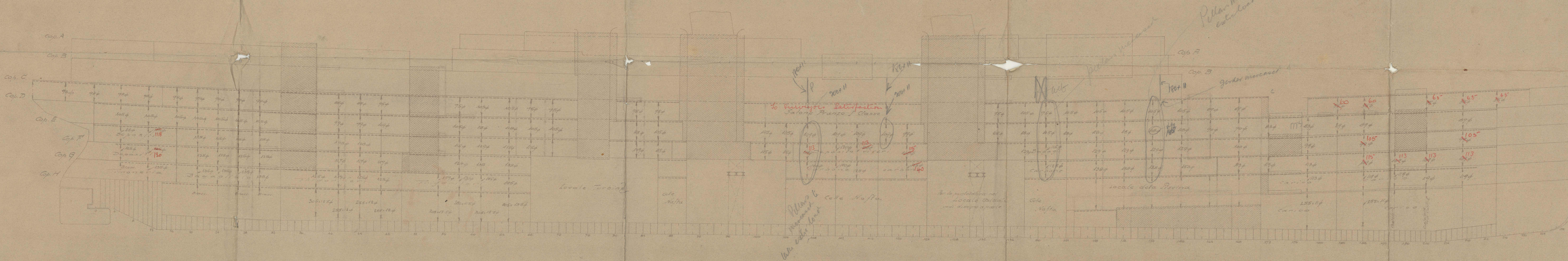


22/7/66.

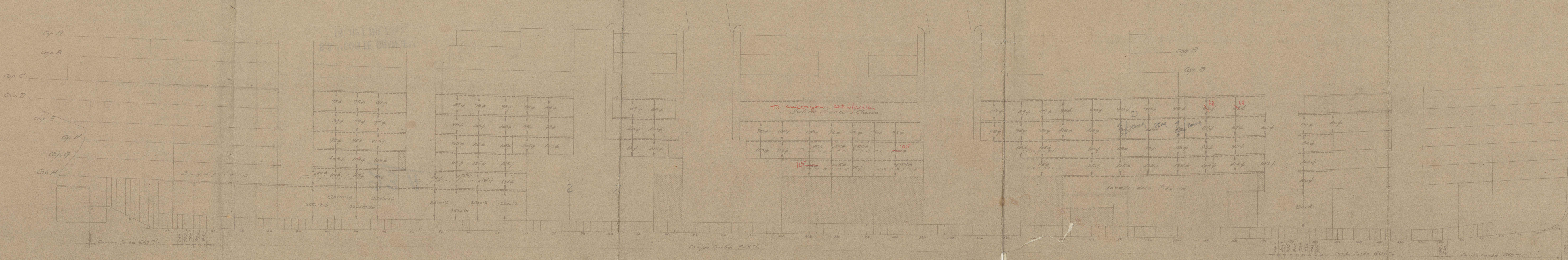
Ordine di Puntelli esterno



Ordine di Puntelli interno



Ordine di Puntelli centrale



ORDINE DI PUNTELLI ESTERNO				ORDINE DI PUNTELLI INTERNO				ORDINE DI PUNTELLI CENTRALE			
Lettera	Numero	Area	Volume	Lettera	Numero	Area	Volume	Lettera	Numero	Area	Volume
G	1	1.00	1.00	G	1	1.00	1.00	G	1	1.00	1.00
	2	1.00	1.00		2	1.00	1.00		2	1.00	1.00
	3	1.00	1.00		3	1.00	1.00		3	1.00	1.00
	4	1.00	1.00		4	1.00	1.00		4	1.00	1.00
F	5	1.00	1.00	F	5	1.00	1.00	F	5	1.00	1.00
	6	1.00	1.00		6	1.00	1.00		6	1.00	1.00
	7	1.00	1.00		7	1.00	1.00		7	1.00	1.00
	8	1.00	1.00		8	1.00	1.00		8	1.00	1.00
E	9	1.00	1.00	E	9	1.00	1.00	E	9	1.00	1.00
	10	1.00	1.00		10	1.00	1.00		10	1.00	1.00
	11	1.00	1.00		11	1.00	1.00		11	1.00	1.00
	12	1.00	1.00		12	1.00	1.00		12	1.00	1.00
D	13	1.00	1.00	D	13	1.00	1.00	D	13	1.00	1.00
	14	1.00	1.00		14	1.00	1.00		14	1.00	1.00
	15	1.00	1.00		15	1.00	1.00		15	1.00	1.00
	16	1.00	1.00		16	1.00	1.00		16	1.00	1.00
C	17	1.00	1.00	C	17	1.00	1.00	C	17	1.00	1.00
	18	1.00	1.00		18	1.00	1.00		18	1.00	1.00
	19	1.00	1.00		19	1.00	1.00		19	1.00	1.00
	20	1.00	1.00		20	1.00	1.00		20	1.00	1.00

Osservazioni:

Per i pontelli nei locali caldali, locali della piscina, nel salone presso al 1° piano e nella porcellaneria verranno presentati alcuni a parte.
Per la porcellaneria della cucina verrà presentato a parte.
Nel locale cucina verranno presentati dei pontelli a soddisfazione dei signori.
Pontelli e bocche saranno anche installati nei locali, in alcuni della granara.
Per la cucina e granara saranno presentati pontelli, bocche, e altri.
Tutti i pontelli saranno in acciaio, con verniciatura di zinco e di rame.
I pontelli saranno in acciaio, con verniciatura di zinco e di rame.
I pontelli saranno in acciaio, con verniciatura di zinco e di rame.

Pontelli modificati from that shown in conformity with table, to suit accommodation.
M.B.

764
Pontelli
(see the elevation)

A 55

1/200

19 giugno 1966

© 2021

Lloyd's Register

Foundation

002830-002831-0153

Approved plan of Pollan & Genders

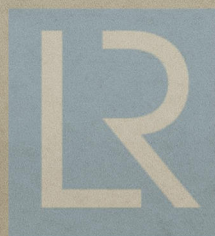
S. T. T. No 764.

Profile.

23 23.A

S.S. "CONTE GRANDE"
TRI RPT NO 736).

002830- 002837- 0153



© 2021

Lloyd's Register
Foundation

Puntello L. R.

0153



© 2021

Lloyd's Register
Foundation