

NEUBAU № 107-108.
EINSCHRAUBEN-FRACHTDAMPFER VON
1800 TO. TRAGF.
HAUPTSPANT.

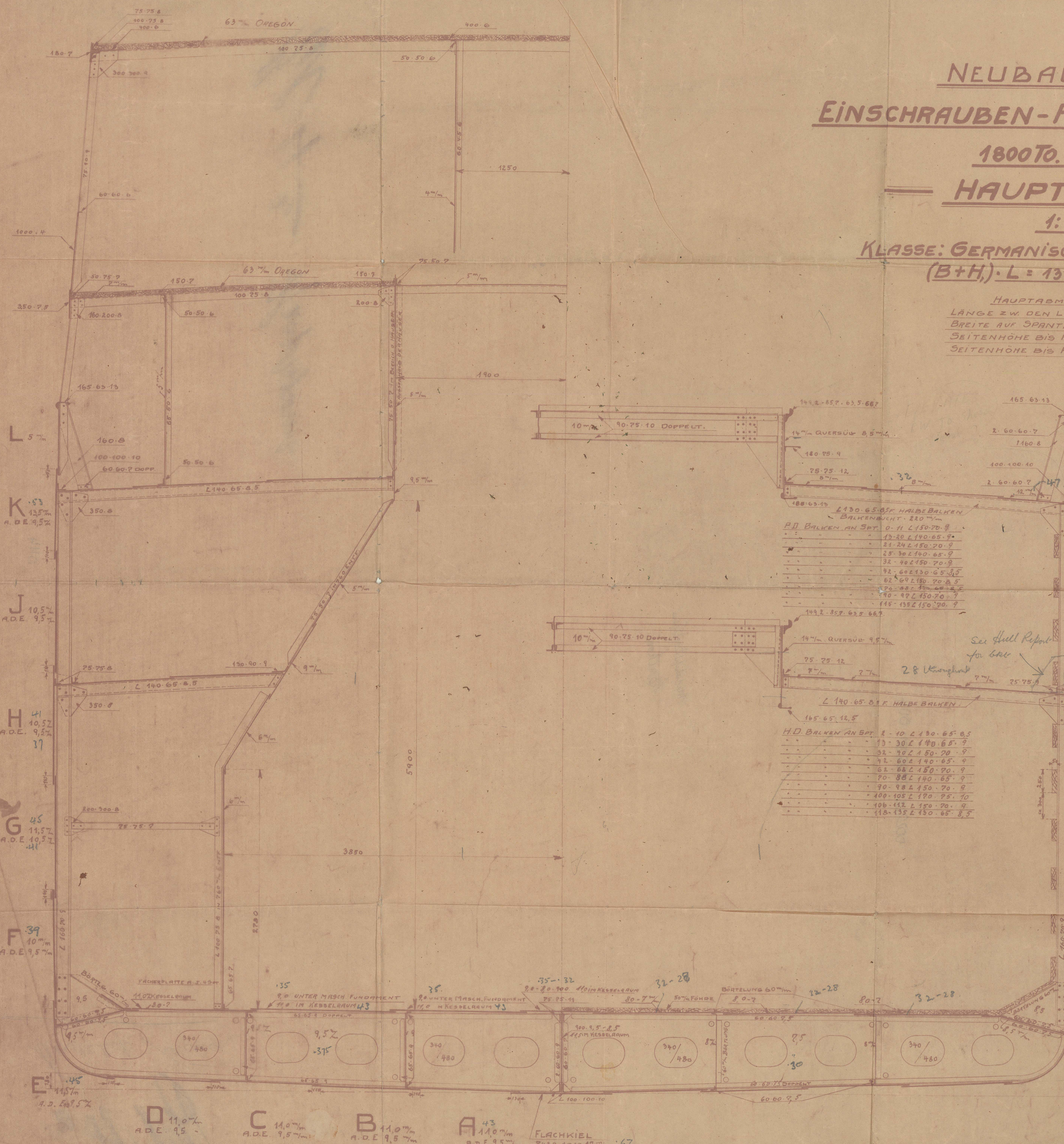
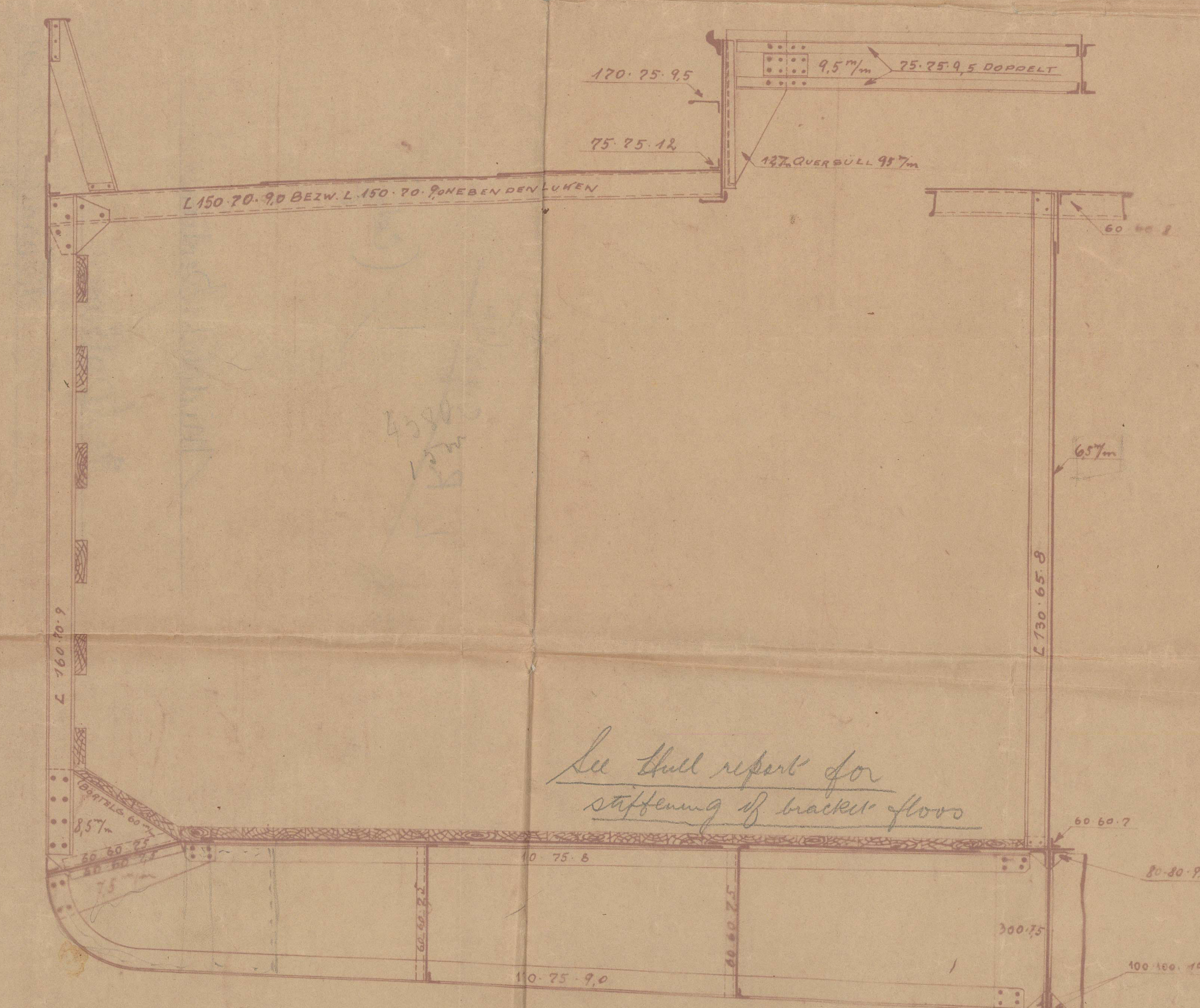
- 3 DEC 1948

1:25. 1" = 2.1' (approx)
KLASSE: GERMANISCHER LLOYD + 100^g (E)
(B+H) · L = 1383 H = 11.18.

HAUPTABMESSUNGEN:
LÄNGE ZW. DEN LÖTEN 76,00 m
BREITE AUF SPANTEN 11,40 m
SEITENHÖHE BIS HAUPTDECK H. 4,60 m
SEITENHÖHE BIS POOPDECK H. 6,80 m

VORSTEVEN 180 65 SCHRABEN-UND RUDERSTEVEN 185-165 KIELSOHLE 265-160
RUDERSCHAFT 185 4/20% STÄRKER ALS GERM. LLOYD.
SPANTENENTFERNUNG 600, 450, 360% RAHMENSPANT 350 3 1/2 75 65 8
SCHOTT 6: PLATE 8" VERSTEIFUNG L 130 65 8
SCHOTT 9: PLATE 6,5" VERSTEIFUNG L 130 65 8
SCHOTT 12: PLATE UNTEN 6,5" OBER 5" VERSTEIFUNG 115 65 8
SCHOTT 31: PLATE UNTEN 8" OBER 6,5" VERSTEIFUNG L 130 65 8
SCHOTT 35: PLATE UNTEN 7,5" OBER 6,5" VERSTEIFUNG L 130 65 8
SCHOTT 65: PLATE UNTEN 7,5" OBER 6,5" VERSTEIFUNG L 130 65 8
SCHOTT 117: PLATE UNTEN 8" MITTE 7,5" OBER 6,5" VERSTEIFUNG L 150 75 9

ANKER, KETTEN UND TRÖSSEN:
LEITERAHL 3895
3 BOBANKER, STÖCKLOS ZUSAMMEN 4380 KG.
1 STROMANKER 500
1 WIRPANKER 250
375 m KETTE 40 mm φ
165 m HANFTAU 275 mm UMFANG ODER STAHLDRABT (144 DRÄTE) 275 mm UMFANG.
165 m 2287 m
165 m 1467 m 41 m



WERFT NOBISKRUSS G.M.B.H.
RENSBURG, 1921.
ZEICHNUNG N° 2258 5.2

29

002830-002837-0114

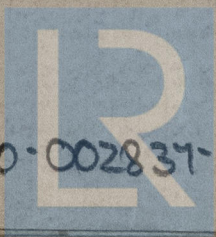
L.R. System

1 (Copy)

Midship Section

Is Colton

Pardiff 2.348



© 2021

002830-002837-0114 Lloyd's Register
Foundation

Midship Section
Larkin

Midship Section
Larkin

Midship Section
Larkin

0114



© 2021

Lloyd's Register
Foundation