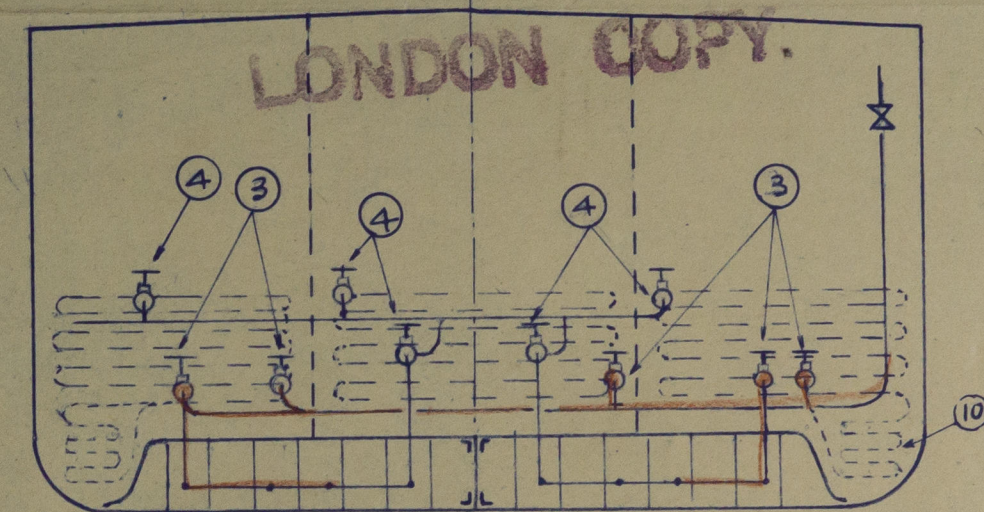
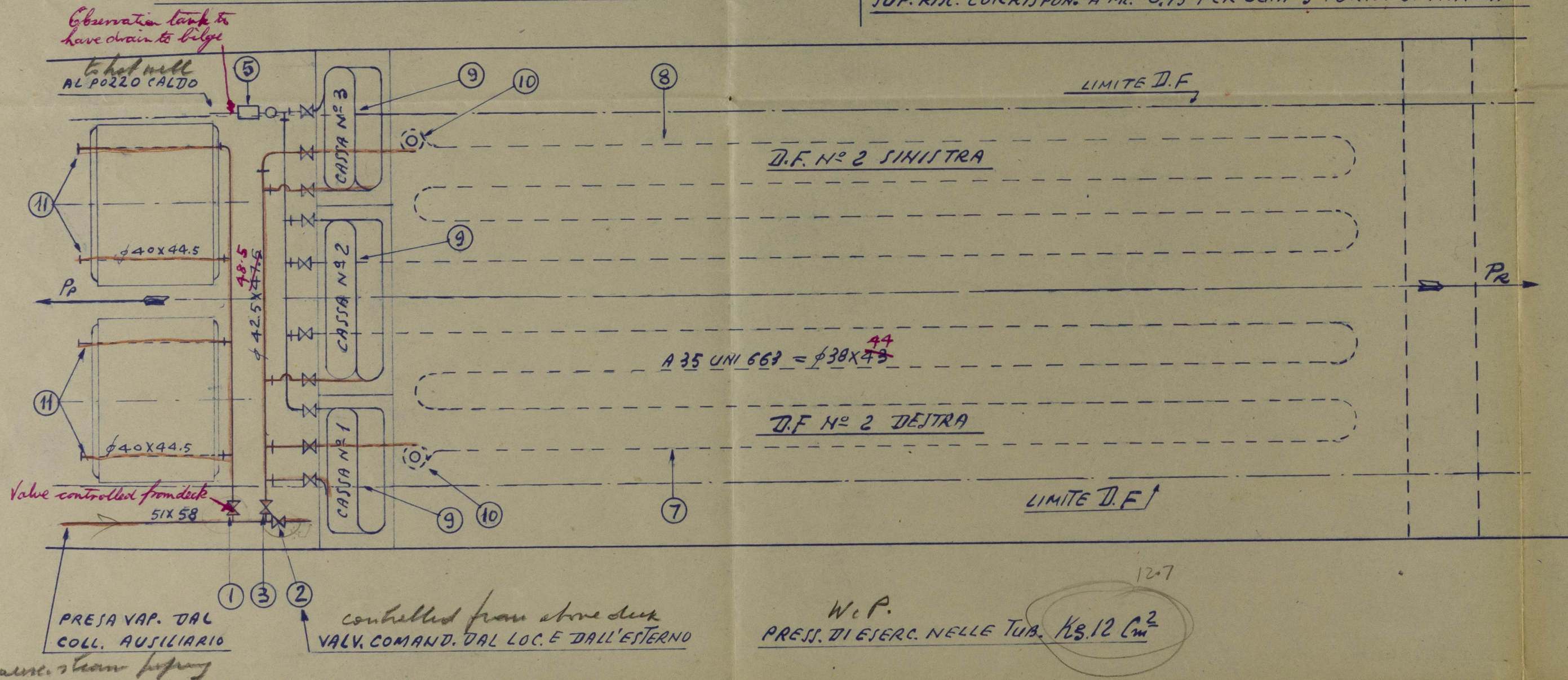


Oil d. l. Tank Start. Capacity  
 D.F. N° 2 DESTRA CAPACITÀ TONN. 95 - SERP. RISC. MC<sup>2</sup> 14.2 S.R.  
 " " SINISTRA " " 95 " " " " " "  
 SUP. RISC. CORRISP. MC<sup>2</sup> 0.75 PER OGNI 5 TONN. DI NAFTA.

deep tank Capacity  
 CASSA NAFTA N° 1 CAPAC. TONN. 39 - SERP. RISCALD. MC<sup>2</sup> 9.75 S.R.  
 " " N° 2 " " 48 " " MC<sup>2</sup> 12 S.R.  
 " " N° 3 " " 39 " " MC<sup>2</sup> 9.75 S.R.  
 SUP. RISC. CORRISPON. A MC<sup>2</sup> 0.75 PER OGNI 3 TONN. DI NAFTA



1	VALV. PRESA VAP. DAL COLL. AUS. PER MAND. VAP. TUBI INCENDIO
2	MAND. VAP. ALLE POMPE SPINTA NAFTA E RISCALD. NAFTA
3	MAND. VAP. ALLE POMPE SPINTA NAFTA E RISCALD. NAFTA
4	MAND. VAP. ALLE POMPE SPINTA NAFTA E RISCALD. NAFTA
5	CASSA DI OSSERVAZIONE osservazione tank
6	AVVIA. A TRE VIE PER SCAR. VAP. AL POZZO CALDO O SENTINA
7	SERP. RISCALD. D.F. N° 2 DESTRA $\phi$ 38x43 - A 35 UNI 663
8	" " D.F. N° 2 SINISTRA " " " "
9	" " CASSE N° 1-2-3 " " " "
10	" " ATTORNO AL TUBO ASP. CASSE E D.F.
11	TUBI FORATI PER VAP. DI SPEGN. INCENDIO $\phi$ 40x44.5

The remaining requirements of the Rules for Pumping and Piping to be complied with so far as they are applicable.

R.H.H.  
27/6/51

J.C.C.

INDUSTRIE NAVAL MECC. SPEZZINE - LA SPEZIA

Steam heating with - steam entry working  
 VALBRUNA

Ref. no. gen. 18447.

TUBAZIONI DI VAPORE PER LE SERPENTINE DI RISCALDAMENTO DOPPI FONDAZIONE SERVIZIO NAFTA E SPEGNIMENTO INCENDIO SOTTO LE CALDAIE

DISEGNO N° 983

SCALA 1:100

LA SPEZIA 11 GIUGNO 1951

LA SPEZIA

002825-002829-0103



LONDON COPY

LONDON COPY

002825-002829-0103



© 2020

Lloyd's Register  
Foundation