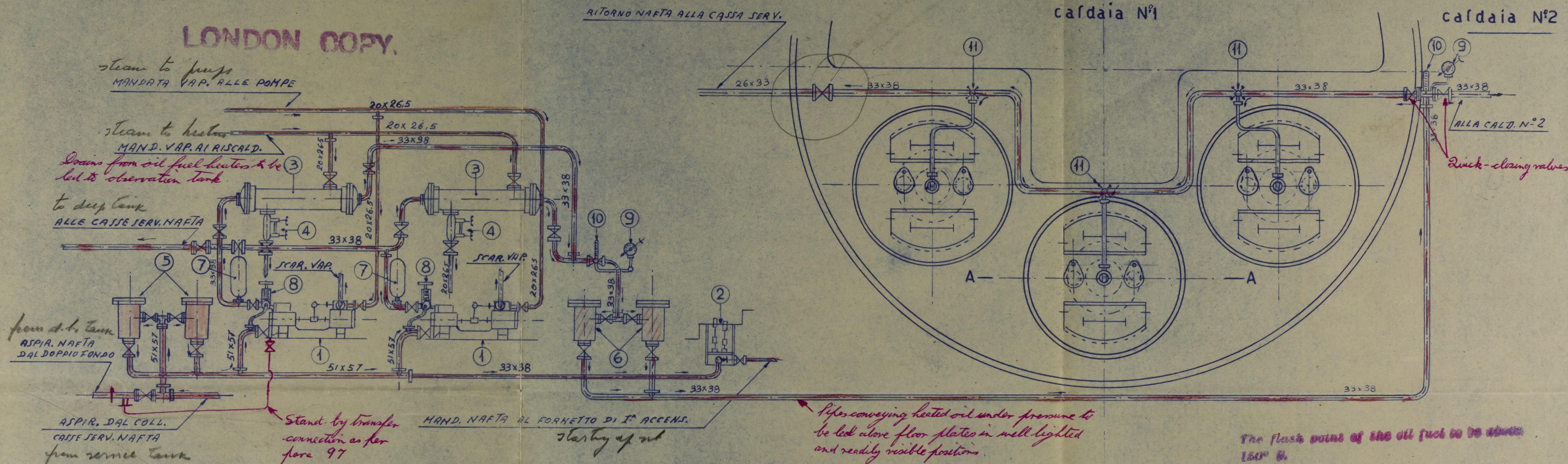


LONDON COPY.



INDUSTRIE NAVAL. MECC. SPEZZINE  
LA SPEZIA

S/S VALBRUNA

SCHEMA D'IMPIANTO PER LA COMBUSTIONE A NAFTA NELLE CALD. CILINDR.

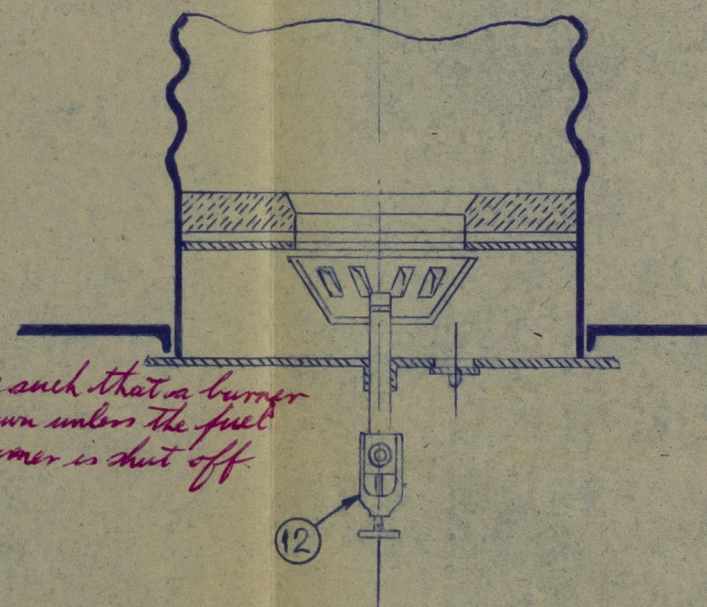
DISEGNO N° 980

SCALA 1:25

LA SPEZIA GIUGNO 1951

MARCA	DENOMINAZIONE
✓ 1	POMPE A VAPORE DUPLEX PER SPINTA NAFTA <i>oil pressure pump</i>
✓ 2	POMPA A MANO PER PRIMA ACCENSIONE <i>Starting up</i>
✓ 3	RISCALDATORI DI NAFTA <i>heaters</i>
✓ 4	BARILOTTI VERIF. SCAR. VAP RISCALD.
✓ 5	GRUPPO FILTRI ASPIRAZIONE <i>filters</i>
✓ 6	" " MANDATA
✓ 7	CAMPANE D'ARIA <i>air vent</i>
✓ 8	VALVOLE DI RITORNO
✓ 9	MANOMETRO SPINTA NAFTA <i>pressure gauge</i>
✓ 10	TERMOMETRI <i>thermometer</i>
✓ 11	VALVOLE A SPILLO MAND. NAFTA AI BRUC. <i>to the burners</i>
✓ 12	BRUCIATORI DI NAFTA <i>burners</i>

sezione A-A



Arrangements to be such that a burner cannot be withdrawn unless the fuel supply to that burner is shut off

PRESS. ESERC. NEL TUBI VAP. Kg 12 Cm<sup>2</sup> - PRESS. DI ESERC. NELLE TUBAZ. NAFTA Kg 8-12 Cm<sup>2</sup>

URGENT

LONDON COPY

Lloyd's Register Foundation

002825-002829-0100