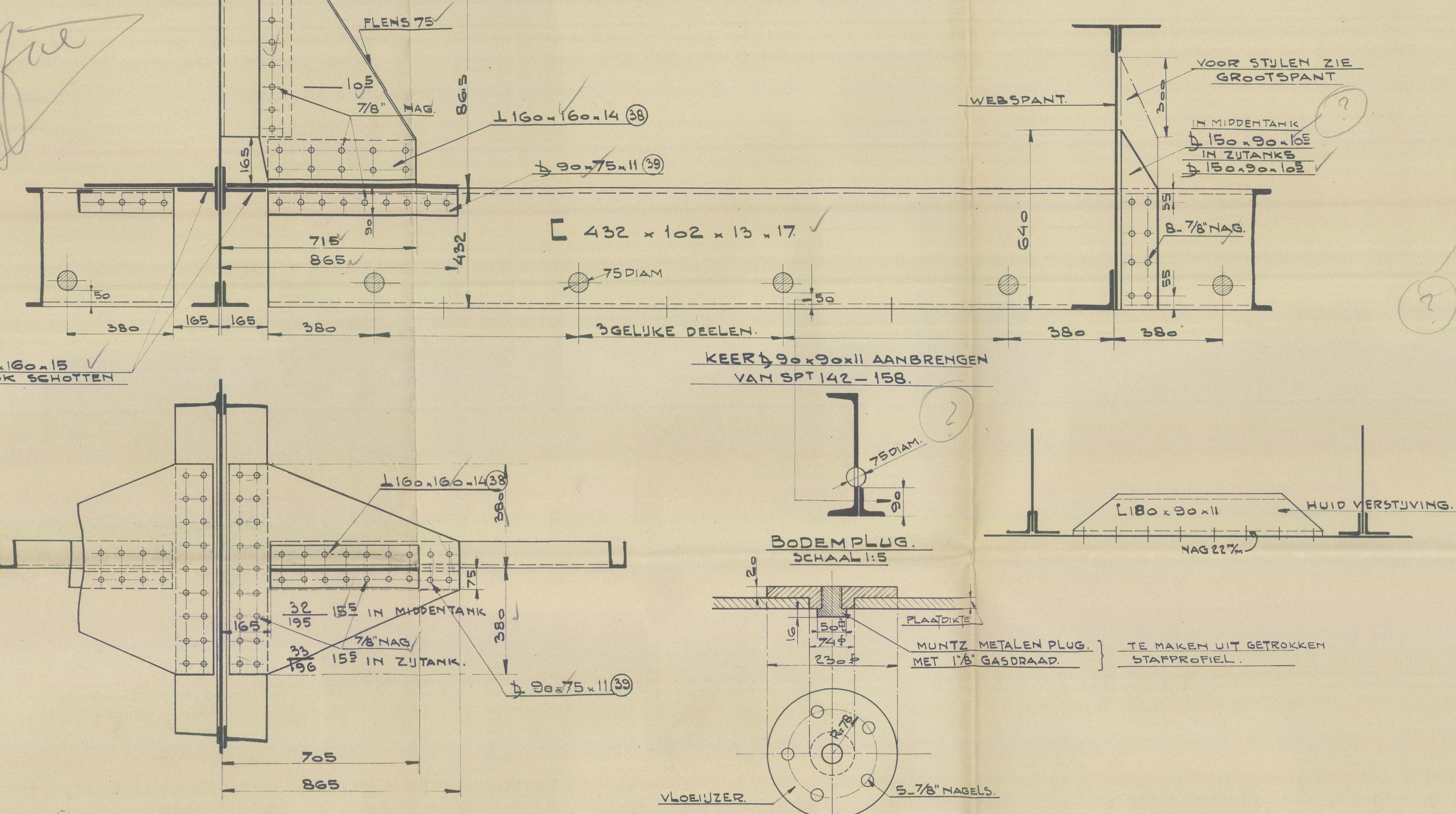


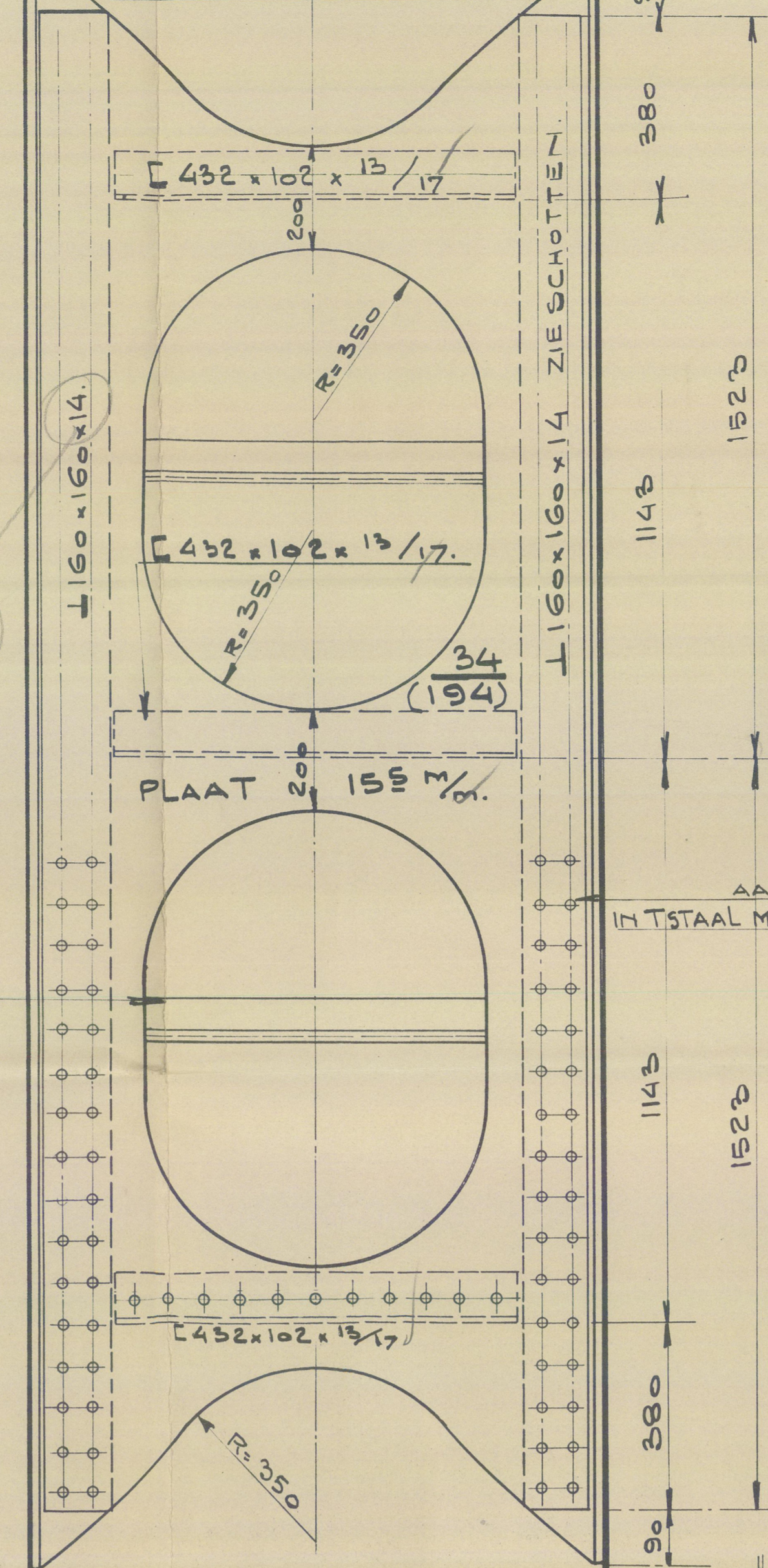
VOOR AFMETINGEN
VAN STULEN ZIE TEUK
O.D. SCHOTTEN.

VERBINDING LANGSSPANTEN AAN O.D. SCHOTTEN EN WEBSPANTEN.

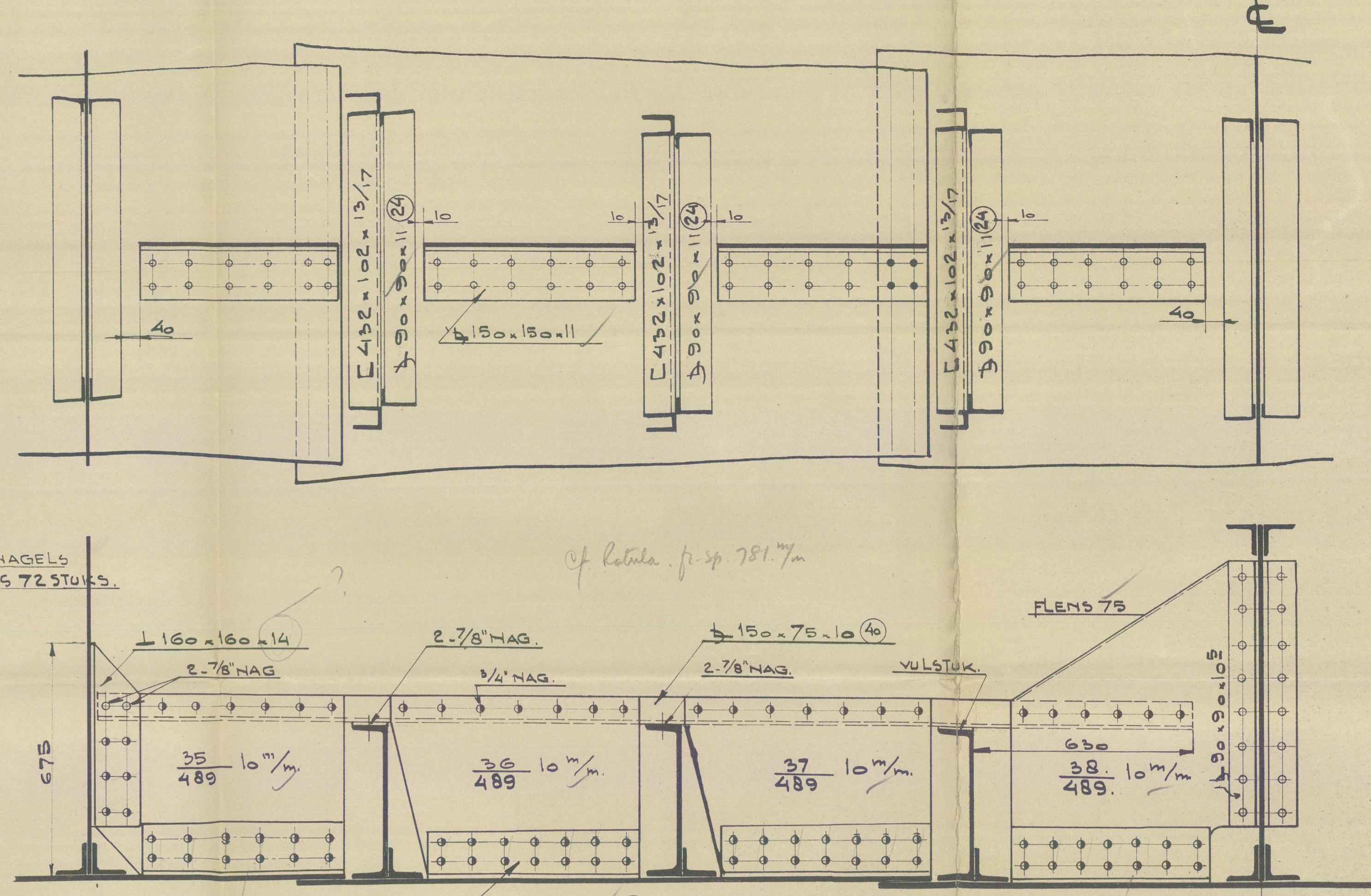


HORizontale WEBPL

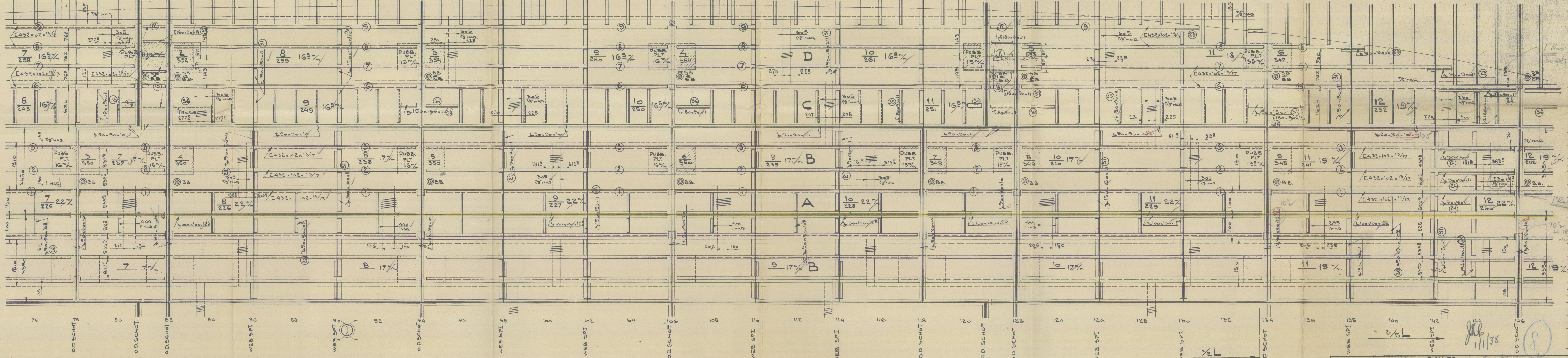
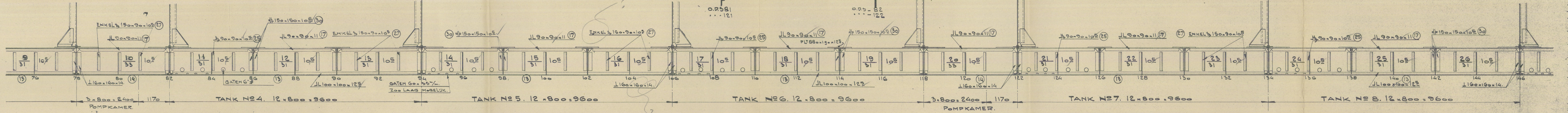
IN POMPKAMERS.
BUITEN LANGSSCHOTTEN



CONSTRUCTIE OP SPI 144, 148, 152 EN 156 IN MIDDENTANK.



LETTER	DATUM	OMSCHRIJVING VAN DE WIJZIGING.
A	29.1.57	GEWIJZIGD VOLGENS NIT.



- 1) Bouw- en afmetingen.
- 2) Afmetingen van de schotten.
- 3) Afmetingen van de webben.
- 4) Afmetingen van de flenzen.
- 5) Afmetingen van de aansluitingen.
- 6) Afmetingen van de details.
- 7) Afmetingen van de schotten.
- 8) Afmetingen van de webben.
- 9) Afmetingen van de flenzen.
- 10) Afmetingen van de aansluitingen.
- 11) Afmetingen van de details.

NOOT.
ALLE VRIJSTAANDE FLENZEN WAAR MOGELIJK
AFSCHUINEN.
BIJ KRUISPUNTEN VAN BALKEN ENZ. MET VLAAPPLATEN,
DEZE PLATEN SPLIT AANSCHAVEN.
DRIEDIKERS 1/16" KLEINER TE BOREN.
• 3/4" NAGELS } WAAR GEEN AFSTAND IS AANGEGEVEN,
• 7/8" NAGELS } AANTALLEN ALS GETEEKEND.
• 1" NAGELS }

WILTON-FUENGDORD - SCHIEDAM	
Bouw- NUMMER.	664 665 666
TANKERS.	
KIEL EN MIDDENZAATHOUT.	
MIDDEN.	
SCHAAL 1:50 DETAILS 1:10	STUKLIJST N° 4.
OPGEBEST. GEVALD.	GEZIEN, CHEF TEKENK.
TEUK N° 501A N° 19-105383 AANTAL BLADEN BLAD 2	