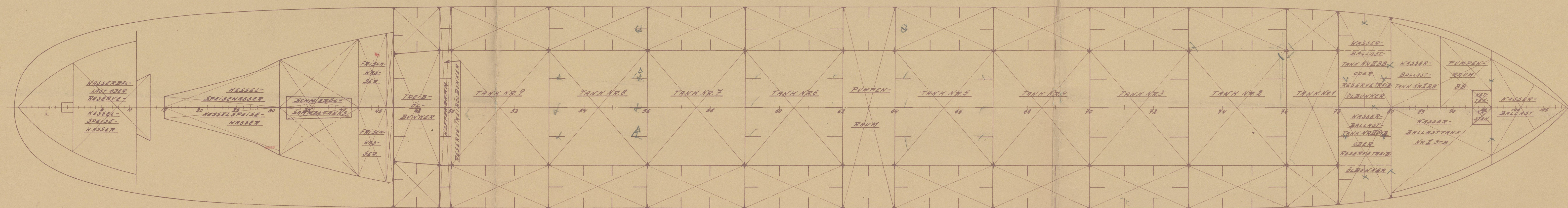
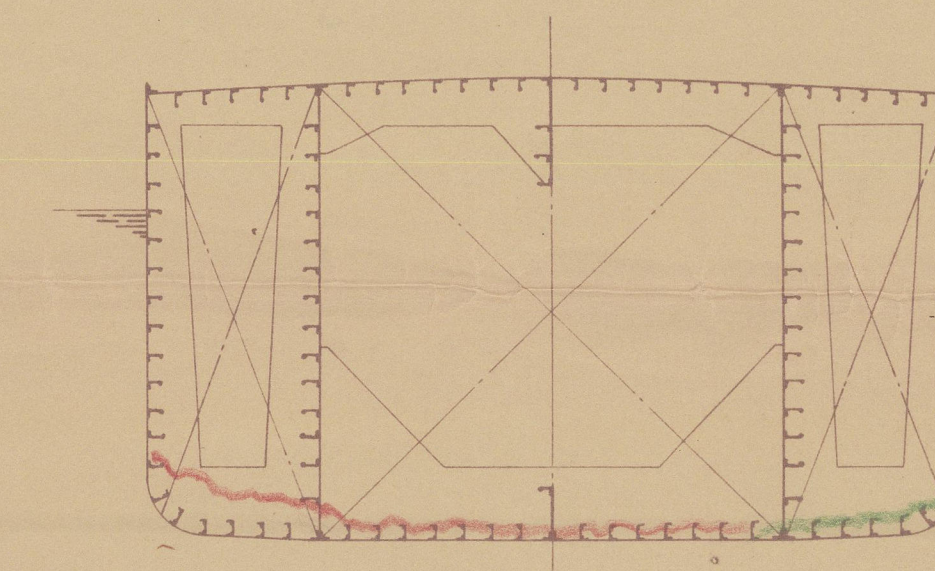
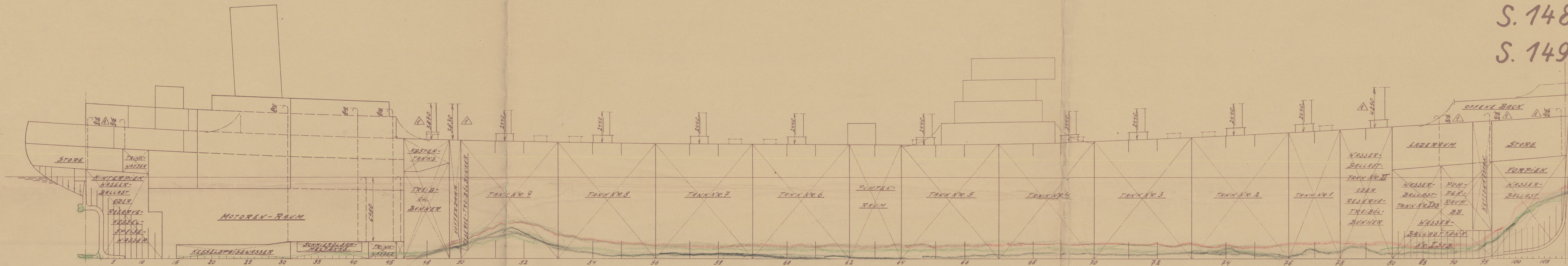


S. 148. M.S. „Franz Klasen“

148-49

SH.37

S. 149. M.S. „D.L. Harper“



DRUCKPROBEN

HAUPTTANKS 8'0" = 2440% ÜBER DECK IN MITTE SCHIFF.
 SEITEN " 8'0" = 2440% " " AN LÄNGSSCHOTT.
 KOFFERDÄMM = 3830% ÜBER DECK IN MITTE SCHIFF. Δ
 TREIBÖLBUNKER = 3870% ÜBER DECK IN MITTE SCHIFF. Δ
 WASSERBALLASTTANK II = 4250% ÜBER DECK IN MITTE SCHIFF. Δ
 DOPPELBODENTANKS BIS HÖHE LUFTROHR.
 " " " KOFFERDÄMM BIS G.N.L. = 6950% ÜBER DOPPELBODEN
 HINTERPIEK BIS HÖHE ÜBERLAUFROHR. (LUFTROHR)
 RUDERHÖKER BIS ZUM DECK FÜLLEN.
 WASSERTANKS HINTEN BIS HÖHE ÜBERLAUFROHR. (LUFTROHR)
 PUMPENRÄUME FÜLLEN BIS ZUM DECK.
 WASSERBALLASTTANK I BIS HÖHE ÜBERLAUFROHR. (LUFTROHR)
 KETTENHÄSTEN FÜLLEN BIS ZUM DECK.
 VORPIEK BIS HÖHE ÜBERLAUFROHR. (LUFTROHR)
 KOLLISIONSSCHOTT OBERHALB VORPIEK ABSPRITZEN

Ms. D. Z. Harper,

Hamburg Report Nr. 21739

002442-002448-0017



© 2021

Lloyd's Register
Foundation