

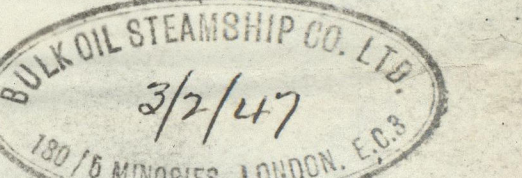
Ex MS. "HERMANN ANDERSEN"

BAU N^o 225

RUDER

1:10 u. 1:5

GESCHWINDIGKEIT D. SCHIFFES 10 KNOTEN



STÜCKLISTE FÜR 1 RUDER

ANZ.	BENENNUNG	TEIL	WERTH.	MOD.	STOFF	NO.	GEW.	BEMERKUNGEN
1	RUDERSCHAFT	1	Stm.					MIT TEST O. GERM. LLOYD
1	KUPPLUNGSEIZEN	2	Fl.					MIT TEST O. GERM. LLOYD
1	KUPPLUNG	3	Stm.					MIT TEST O. GERM. LLOYD
2	RUDERBEPLATUNG	4	Fl.					MARKE RU
1	STEGPLATE	5						RU 1
4	KNIEE IM KOKER	6						
1	RUDERARM	7						
1		8						
1		9						MARKE RU 1
1		10						
1		11						
1	FLACHBLEISEN	12						VLAGER 2850 MM
2	BUECHE	13						MARKE
1	RUGE	14						
2	KOKERWAND	15						MARKE RU 2
1	KOKERBOGEN	16						
1	KOKERBOGEN	17						MARKE RU 3
1	BODENWRANGE	18						
1	KNIE	19						L180x75.8-2670xL
1	SPANTLASCHE	20						MARKE RU 3
1	KNIE	21						AUSWARTS BESTELLT
1	KOKERBOGEN	22						
1	BRONZEBUECHE	23	G.E.					
3	SICHERUNGSSCHRAUBE	24	Fl.					
1	STOPFBUECHEN	25						
1	BRILLE	26	G.E.	S.722				QUASTSTÜCK - AUSWARTS
4	PRATZEN	27	Fl.					
4	STIFTSCHRAUBEN	28						
1	PACKUNG	29	HANF					IM MAGAZIN
2	SCHLINGEN	30	Fl.					MARKE SCHL.
2	WINKELSTÜCKE	31						AUS RESTEN VON V.L.
1	LAGER	32	EICHE					
1	MESSINGBUECHE	33	G.E.	S.720				QUASTSTÜCK AUSW. BEST.
6	KOPFSCHRAUBEN	34	G.M.S.					AUSWARTS BEST.
3	SICHERUNGSSCHRAUBEN	35	Fl.					
1	KUGELLAGER	36	Fl.					AUSWARTS BEST.
1	SCHUTZBLECH	37	Fl.					
1	TRACRING	38	Fl.					ZWEITELIG
4	KOPFSCHRAUBEN	39	Fl.	S.721				GEHÄRTET AUSWARTS
1	FEDER	40	Fl.					WIRD MIT RUDERSCHAFT
1	HÄNDELSCHRAUBE	41	Fl.					GEHÄRTET

Ruder

N^o 25.

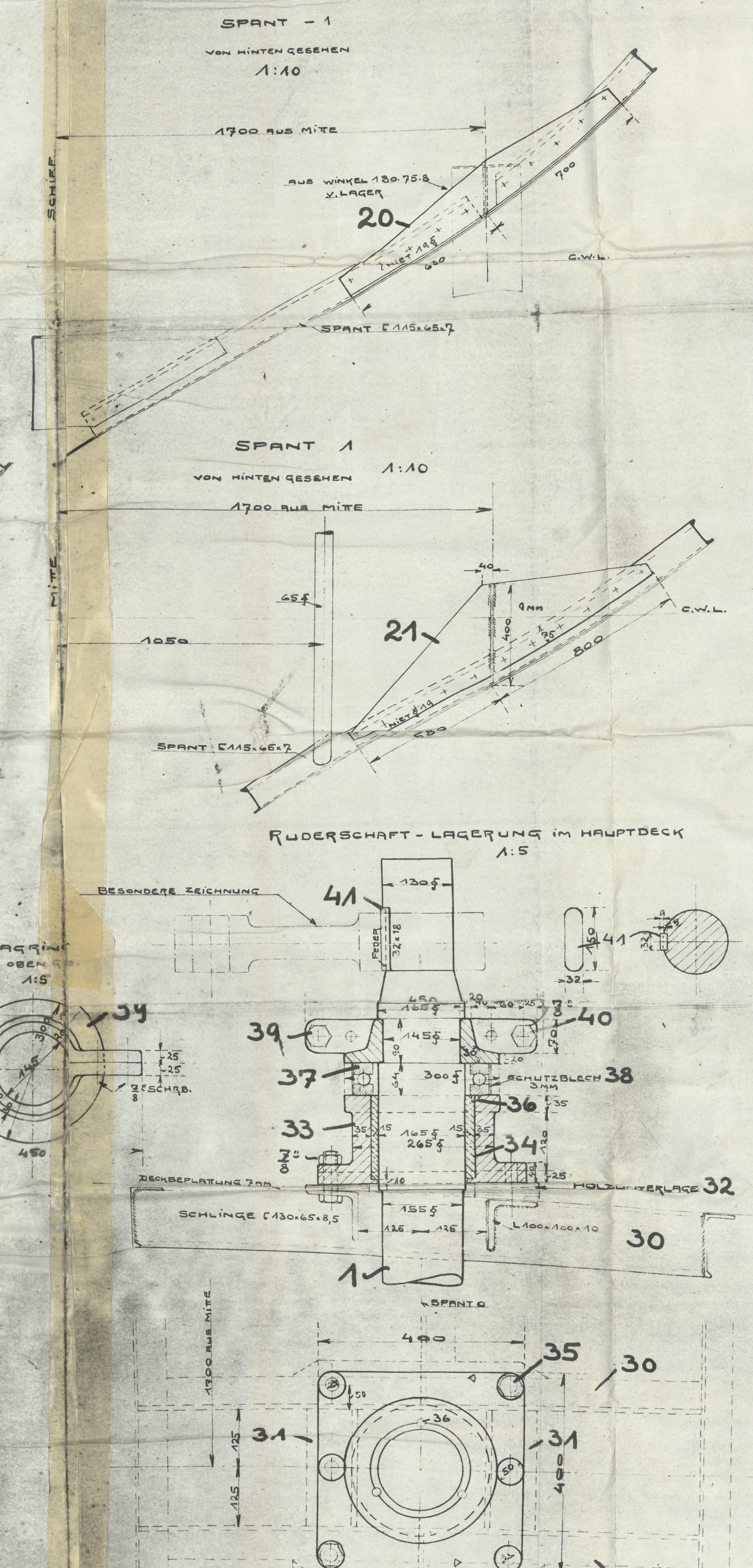
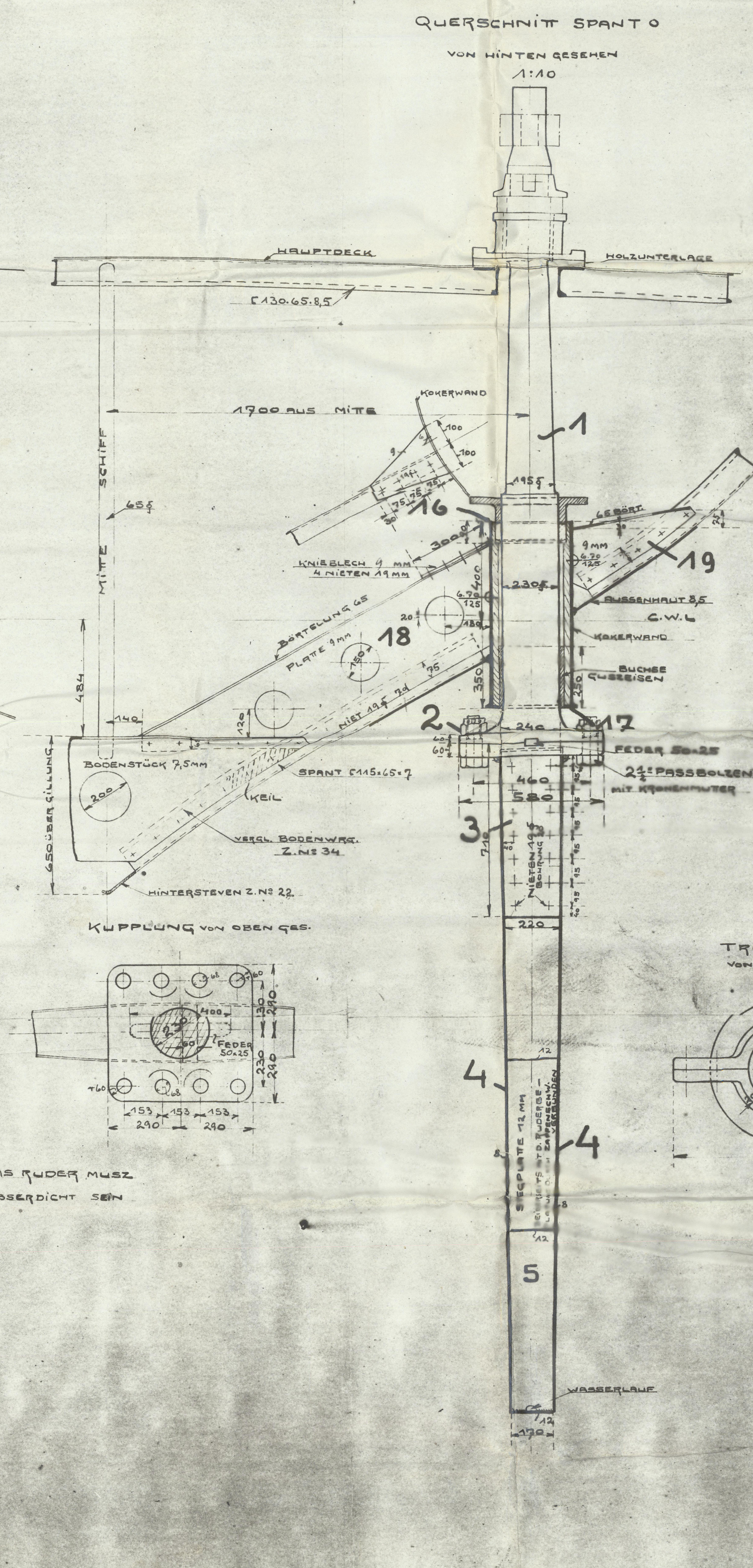
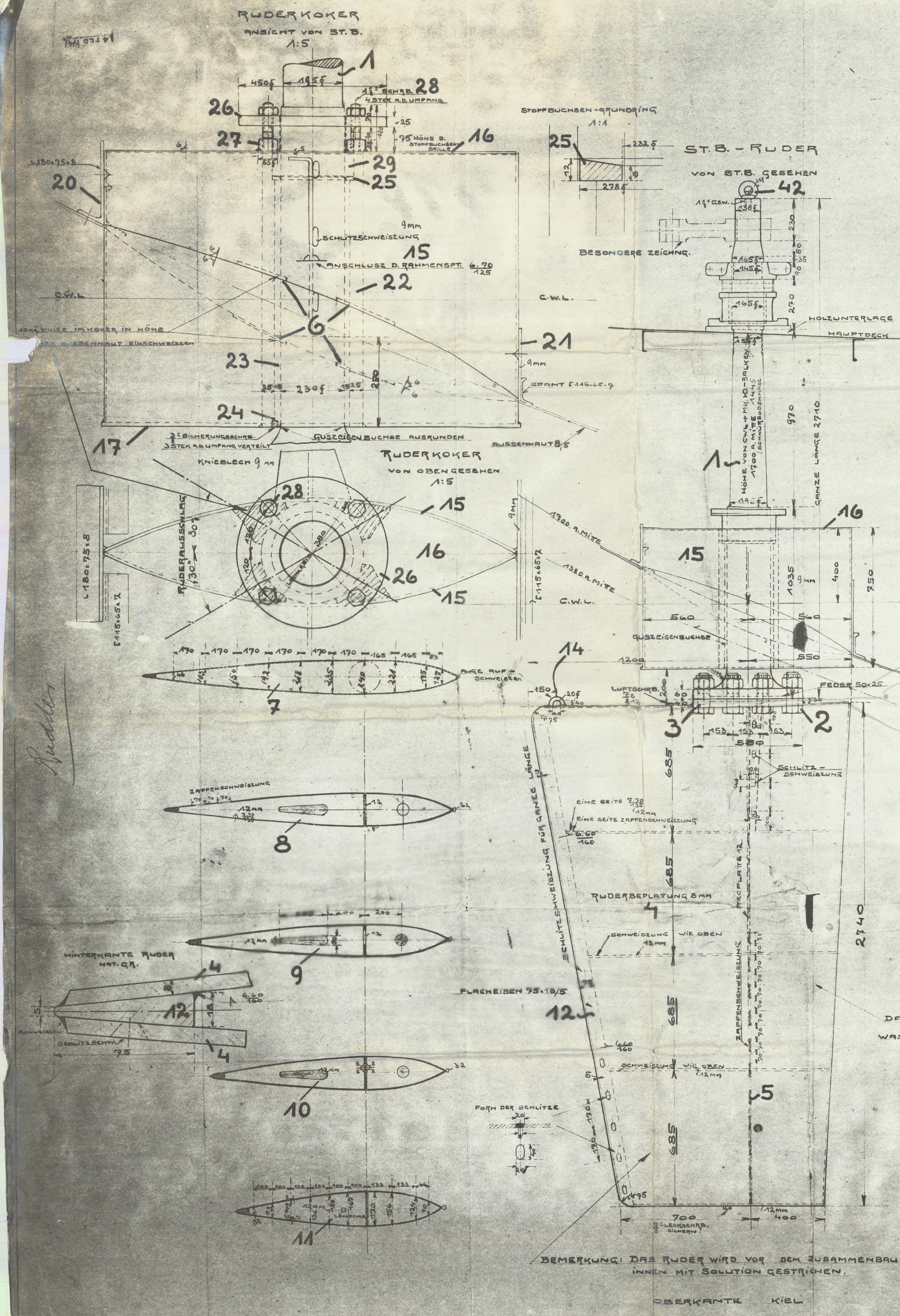


RUDER

1:10, 1:5

148.36

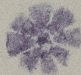
002248-002304-0152



DAS RUDER MUSS WASSERDICHT SEIN

BEMERKUNG: DAS RUDER WIRD VOR DEM ZUSAMMENBAU INNEN MIT SOLUTION GESTRICHEN.

OBERKANTE KIEL

Passoy Branden 

Glasgow Lpc 71923

Rudder

5



© 2021

Lloyd's Register
Foundation

002298-002304-0152