

COMMISSIE TOT VASTSTELLING VAN DE UITWATERING. SCHEMA TOT PLAATSING DER MERKEN.

Aan den Heer Principal Surveyor to
Lloyd's Register, Rotterdam.

gens internationaal certificaat N°. 194 dd. 2 Jan. 1933
voor het stoom schip Kienwkerk

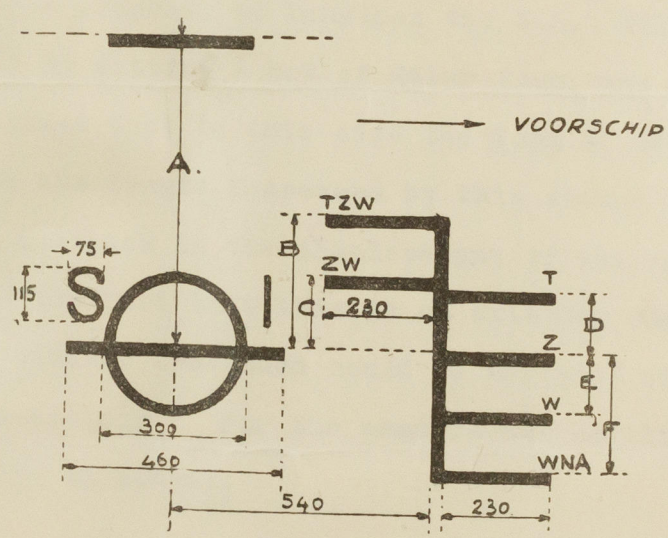
et uitwateringsmerk worden aangebracht aan beide zijden van het schip, overeenkomstig
onder aangegeven diagram.

loeld certificaat kan door U aan de betrokken reederij overhandigd worden, nadat het
hoorlijk is aangebracht, waarvan bericht bij ons wordt ingewacht.

enhage, 29 December 1932.

kant der meetlijn ligt even hoog als
kant van het skalen
dek in de zijde.

De Secretaris.
Priv-Secretaris.
Kvandrif



Verifieel Amst. 20/1-33
H. J. Jonker

De afstand A bedraagt	118	cm.
" " B	36	"
" " C	19	"
" " D	17	"
" " E	17	"
" " F	-	"

ijnen moeten eene dikte hebben van 25 mm, zij moeten in houten schepen worden uitgestoken
n schepen worden ingecenterd.

wateringslijnen worden aan SB en BB vóór den cirkel geplaatst.
classseerde schepen worden de letters S I vervangen door de gebruikelijke aanvangsletters
reau, waarbij het schip geklasseerd is.